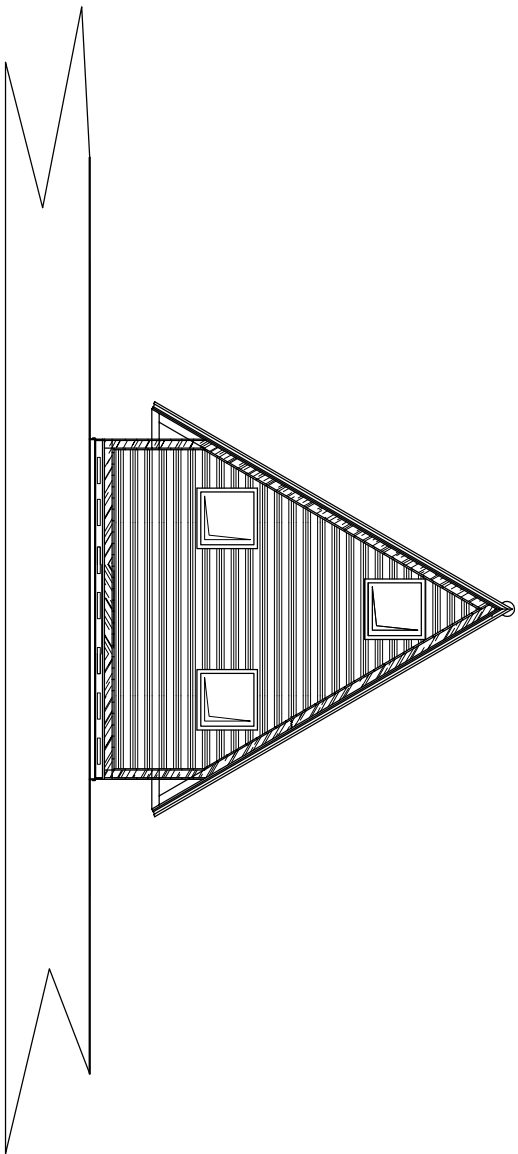
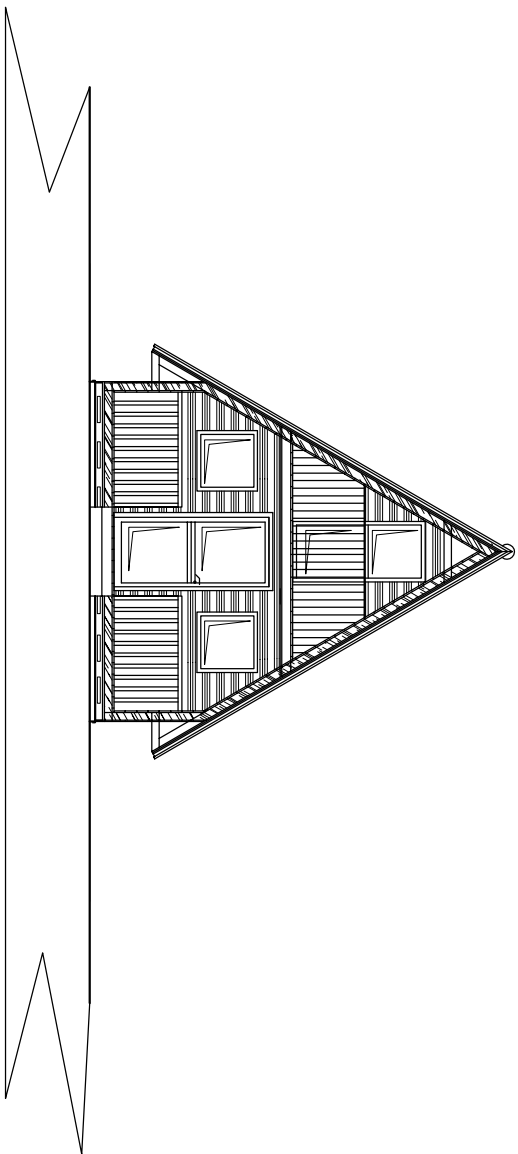


ELEWACJE  
SKALA 1:100

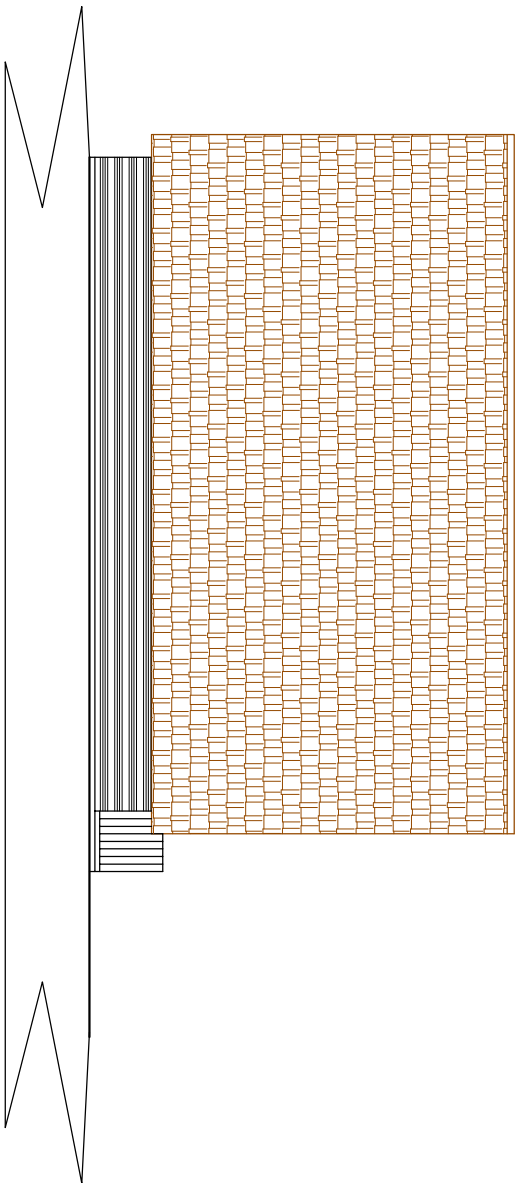
ELEWACJA WSCHODNIA



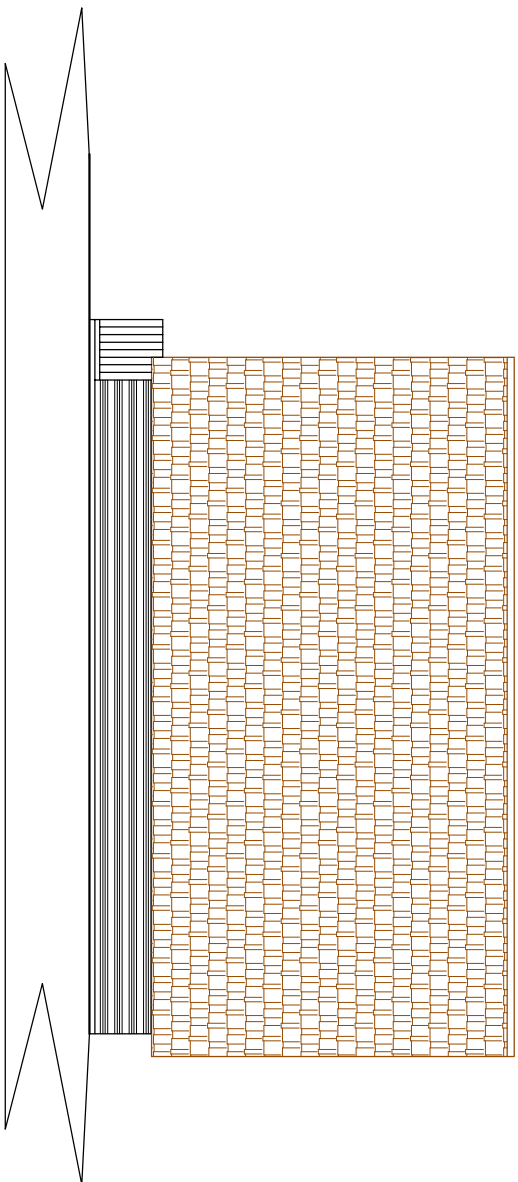
ELEWACJA ZACHODNIA - FRONTOWA



ELEWACJA PÓŁNOCNA



ELEWACJA POŁUDNIOWA



|                            |                                                                                                                                                                         |         |              |             |
|----------------------------|-------------------------------------------------------------------------------------------------------------------------------------------------------------------------|---------|--------------|-------------|
| Obiekt i adres inwestycji: | Utworzenie Centrum aktywnego wypoczynku i sportów wodnych w Gminie Książki, na działkach nr: 540/1, 551, 552, położonych w obrębie geodezyjnym Osieczek, gmina Książki. |         |              |             |
| Inwestor i adres:          | <b>Gmina Książki</b><br><b>ul. Bankowa 4, 87-222 Książki</b>                                                                                                            |         |              |             |
| Treść rysunku:             | <b>Elewacja I – budynek szkoleniowo - edukacyjny</b>                                                                                                                    |         |              |             |
| Projektant architektura:.  | tech. Jerzy Tęcza<br>upr. nr BP-RN-V/60/TO/81                                                                                                                           | Data:   | Skala:       | Nr rysunku: |
| Projektant konstrukcje:    | mgr inż. Radosław Roszkowski<br>upr. bud. nr KUP/0127/PWOK/09                                                                                                           | 01.2020 | <b>1:100</b> | <b>17</b>   |